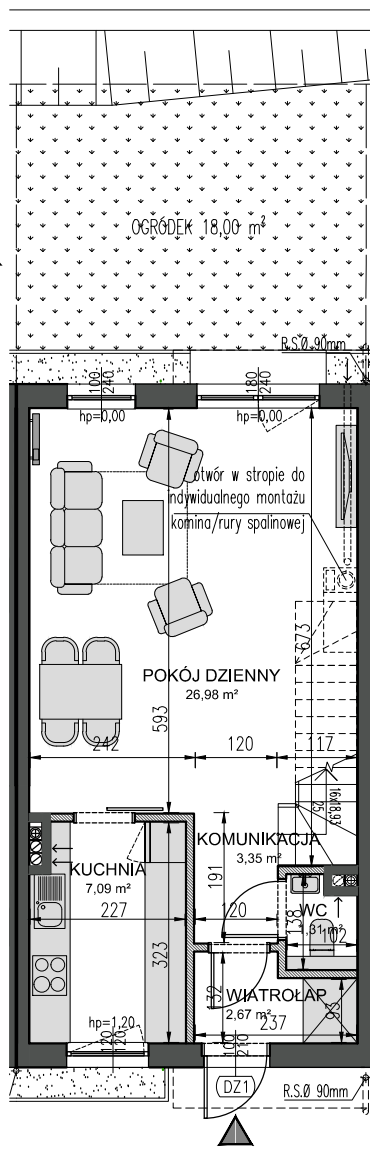
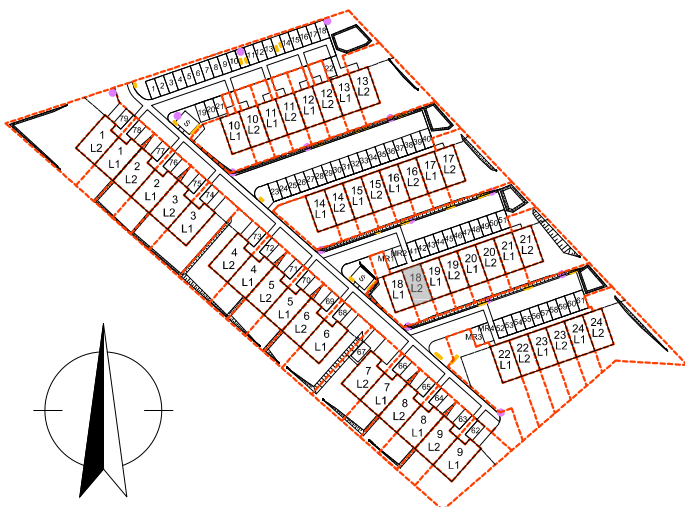
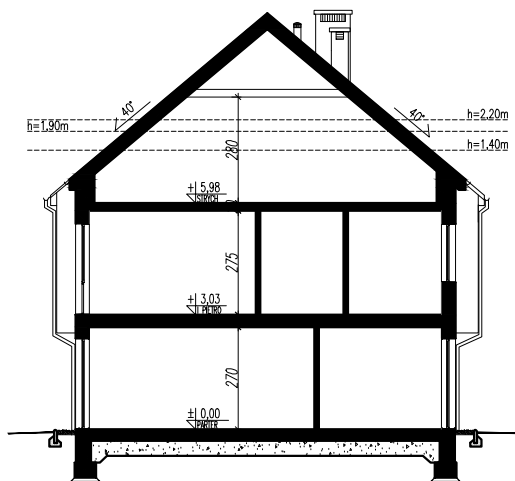
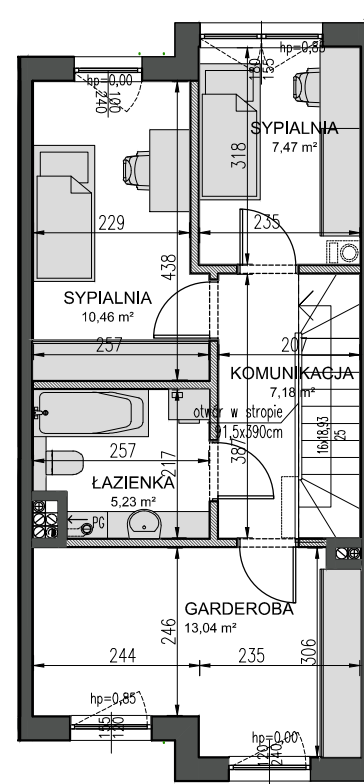


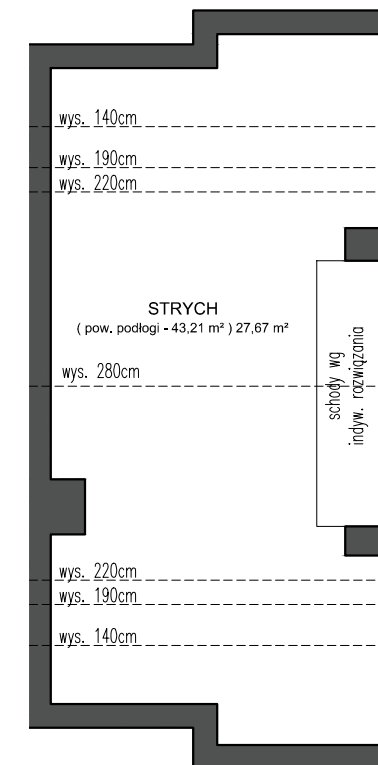
PARTER



I PIĘTRO



STRYCH



Etap III Budynek 18 lokal 2

Powierzchnia całkowita **112.45 m²**
Powierzchnia użytkowa **84.78 m²**
Ogród **18.00 m²**

Miejsce postojowe nr **4 i 43**

LEGENDA:

- ściany z możliwością wyburzenia
- ściany bez możliwości wyburzenia
- granica terenu do wyłącznego korzystania dla danego mieszkania
- granica ogrodzenia
- lokalizacja skrzynki elektrycznych / gazowych
- słup oświetleniowy



* Niniejsza karta nie jest ofertą w rozumieniu art.66 § 1. Kodeksu Cywilnego.

** Aranżacja mieszkania jest przykładowa, nie stanowi wyposażenia mieszkania.

*** Lokalizacja słupów i skrzynek jest orientacyjna i może ulec zmianie w trakcie budowy po ustaleniach z gestorami sieci.

**** Wymiary pomieszczeń, lokalizacja punktów instalacji elektrycznej i sanitarnej, przyborów sanitarnych jest zgodna z projektem budowlanym. Na etapie budowy mogą wystąpić niewielkie różnice wymiarów i lokalizacji punktów instalacji.

***** Powierzchnia całkowita-pow. użytkowa ze strychem nieużytkowym.