

# BUDYNEK MIESZKALNY WIELORODZINNY WEKTOR RUMIA, UL. DĘBOGÓRSKA

## IV PIĘTRO:

POW. PODŁOGI 58.28 m<sup>2</sup>

POW. UŻYTKOWA 55.40 m<sup>2</sup>

pow. użytkowa wg normy PN-ISO 9836:1997 w stanie wykończonym, z uwzględnieniem redukcji ze względu na wysokość pomieszczenia do 1,4m 0%; 1,4-2,2m 50%; od 2,2m 100%

## ANTRESOLA:

POW. PODŁOGI 37.96 m<sup>2</sup>

POW. UŻYTKOWA 12.59 m<sup>2</sup>

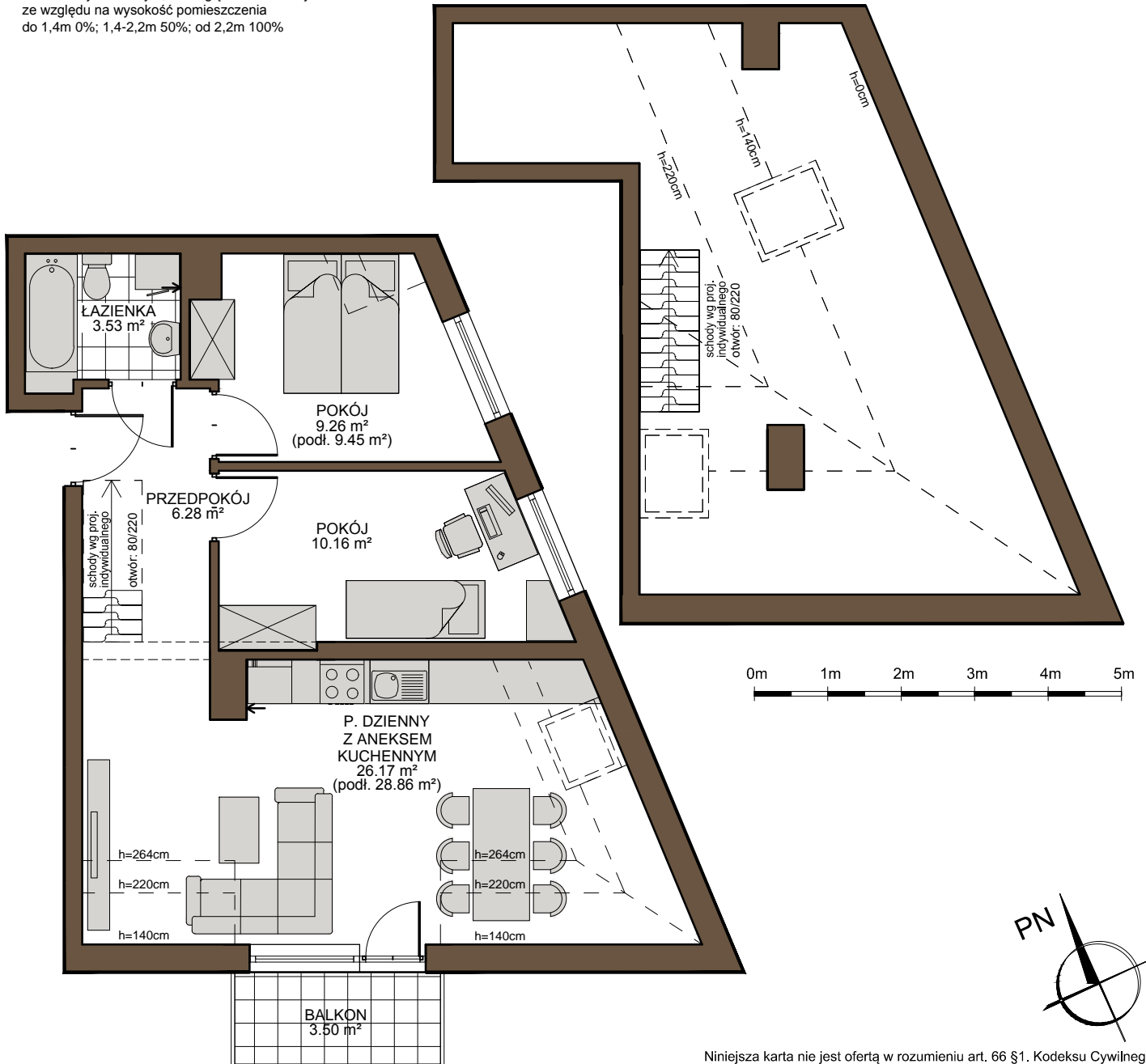
## IV PIĘTRO + ANTRESOLA

# MIESZKANIE NR 15

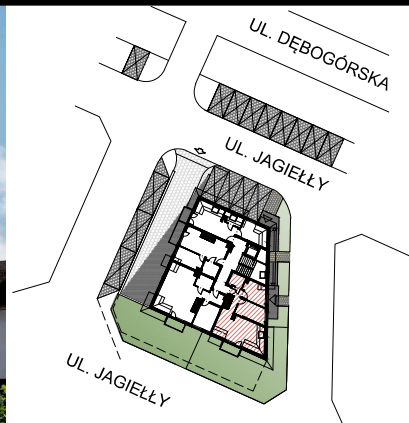
POW. UŻYTKOWA 67.99 m<sup>2</sup>

wg normy PN-ISO 9836:1997 w stanie wykończonym

+ BALKON 3.50 m<sup>2</sup>



Niniejsza karta nie jest ofertą w rozumieniu art. 66 §1. Kodeksu Cywilnego



## FB TAMBUD

Tadeusz Muchewicz

58 679 59 21 kom. 502 115 439

BIURO SPRZEDAŻY:

Gdynia ul. Brodnicka 18

tel. 58 664 24 11 wew.33

kom. 502 115 439