



**TAMBUD**  
 ul. Dąbrowskiego 42/5, 84-230 Rumia  
 tel/fax. 58 679 59 21  
 kom. 501 263 547, 502 115 439  
 info@tambud.pl  
 www.tambud.pl

# MOREŁÓWE 2

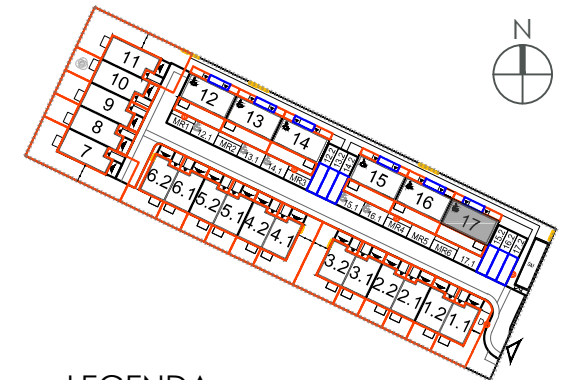
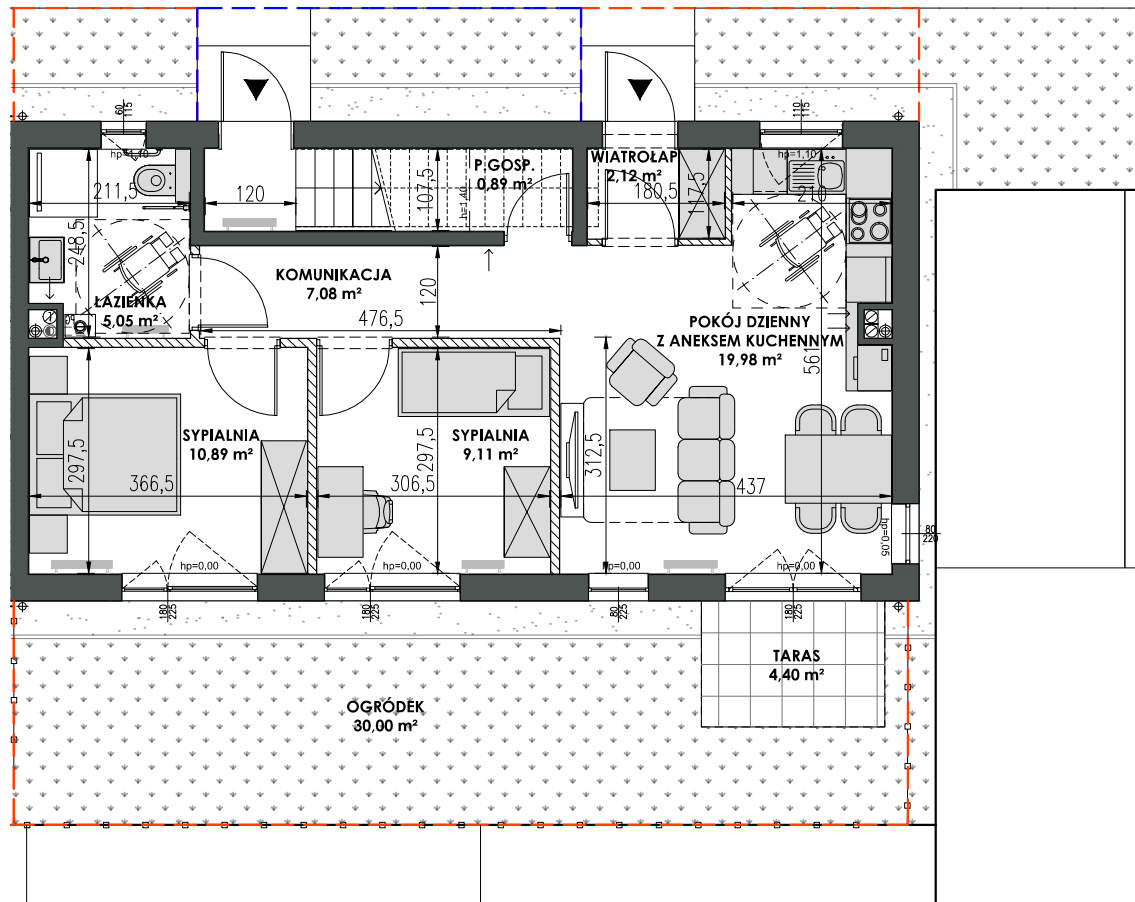
OSIEDLE

Rumia, ul. Czereśniowa

## Budynek 17 Lokal 1

Powierzchnia całkowita	<b>55,12 m<sup>2</sup></b>
Powierzchnia użytkowa	<b>55,12 m<sup>2</sup></b>
Ogród	<b>30,00 m<sup>2</sup></b>
Dojście	<b>9,00 m<sup>2</sup></b>
Miejsce postojowe nr	<b>17.1</b>

### PARTER



### LEGENDA:

- ściany z możliwością wyburzenia
- ściany bez możliwości wyburzenia
- granica terenu do wyłącznego korzystania dla danego mieszkania
- granica terenu do wyłącznego korzystania dla mieszkańca na piętrze w budynkach 12-17
- granica ogrodzenia
- lokalizacja skrzynek elektrycznych / gazowych
- stęp oświetleniowy

- \* Niniejsza karta nie jest ofertą w rozumieniu art.66 §1. Kodeksu Cywilnego.
- \*\* Aranżacja mieszkania jest przykładowa, nie stanowi wyposażenia mieszkania.
- \*\*\* Powierzchnie pomieszczeń podano w stanie wykończonym.
- \*\*\*\* Lokalizacja stępów i skrzynek jest orientacyjna i może ulec zmianie w trakcie budowy po ustaleniach z gestorami sieci.
- \*\*\*\*\* Wymiary pomieszczeń, lokalizacja punktów instalacji elektrycznej i sanitarnej, przyborów sanitarnych jest zgodna z projektem budowlanym. Na etapie budowy mogą wystąpić niewielkie różnice wymiarów i lokalizacji punktów instalacji.

