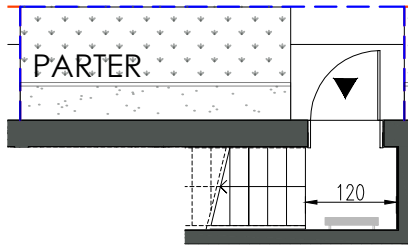
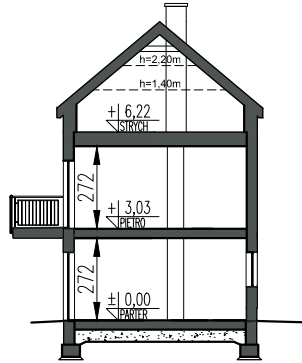
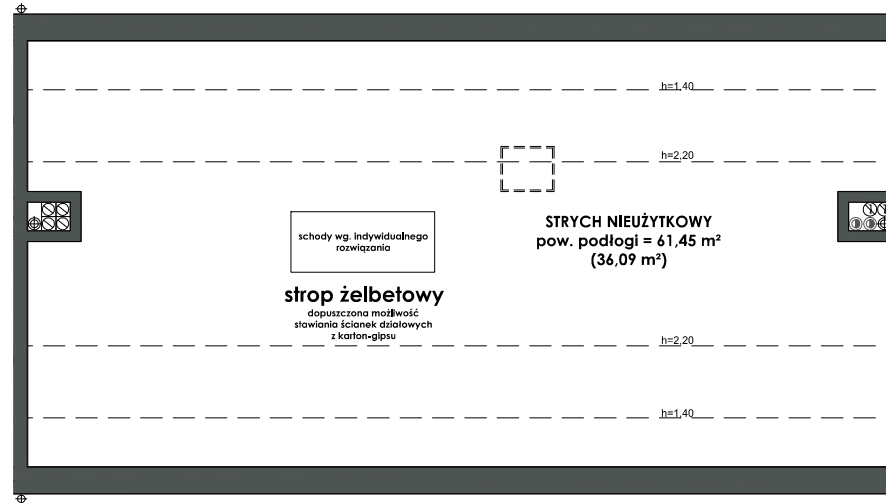




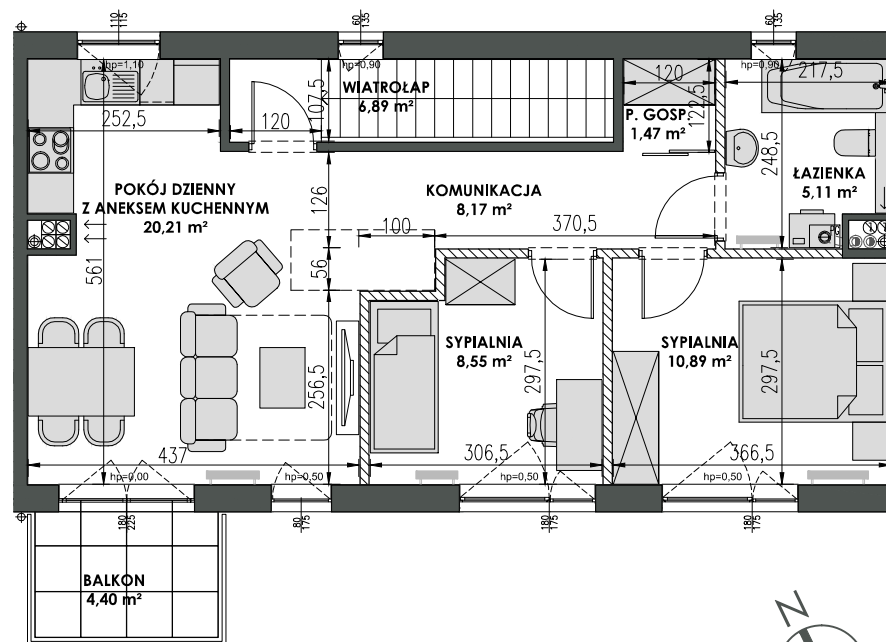
**TAMBUD**  
 ul. Dąbrowskiego 42/5, 84-230 Rumia  
 tel/fax. 58 679 59 21  
 kom. 501 263 547, 502 115 439  
 info@tambud.pl  
 www.tambud.pl



## STRYCH



## PIĘTRO



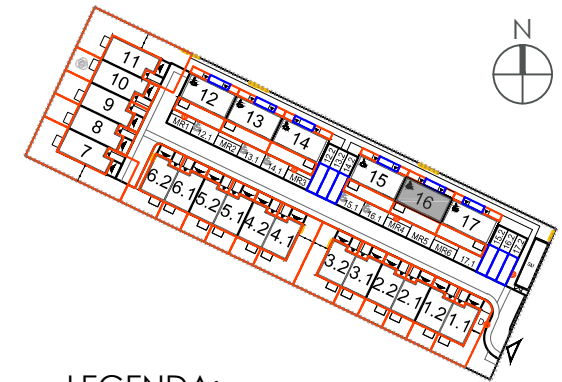
# MORELOWE 2

OSIEDLE

Rumia, ul. Czereśniowa

## Budynek 16 Lokal 2

Powierzchnia całkowita	61,20 m <sup>2</sup>
Powierzchnia użytkowa	61,20 m <sup>2</sup>
Dojście	7,00 m <sup>2</sup>
Miejsce postojowe nr	16.2



### LEGENDA:

- ściany z możliwością wyburzenia
- ściany bez możliwości wyburzenia
- granica terenu do wyłącznego korzystania dla danego mieszkania
- granica terenu do wyłącznego korzystania dla mieszkania na piętrze w budynkach 12-17
- granica ogrodzenia
- lokalizacja skrzynek elektrycznych / gazowych
- słup oświetleniowy

\* Niniejsza karta nie jest ofertą w rozumieniu art.66 §1. Kodeksu Cywilnego.

\*\* Aranżacja mieszkania jest przykładowa, nie stanowi wyposażenia mieszkania.

\*\*\* Powierzchnie pomieszczeń podano w stanie wykończonym. Lokalizacja słupów i skrzynek jest orientacyjna i może ulec zmianie w trakcie budowy po ustaleniach z gestorami sieci.

\*\*\*\* Wymiary pomieszczeń, lokalizacja punktów instalacji elektrycznej i sanitarnej, przyborów sanitarnych jest zgodna z projektem budowlanym. Na etapie budowy mogą wystąpić niewielkie różnice wymiarów i lokalizacji punktów instalacji.