

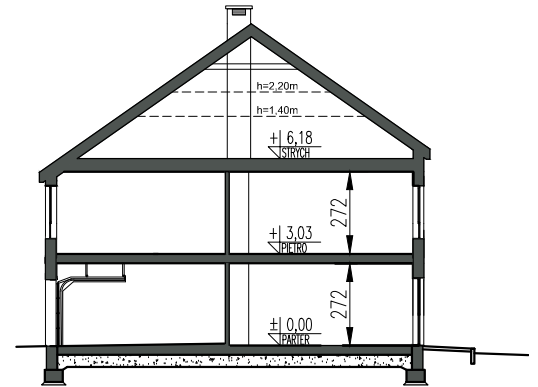
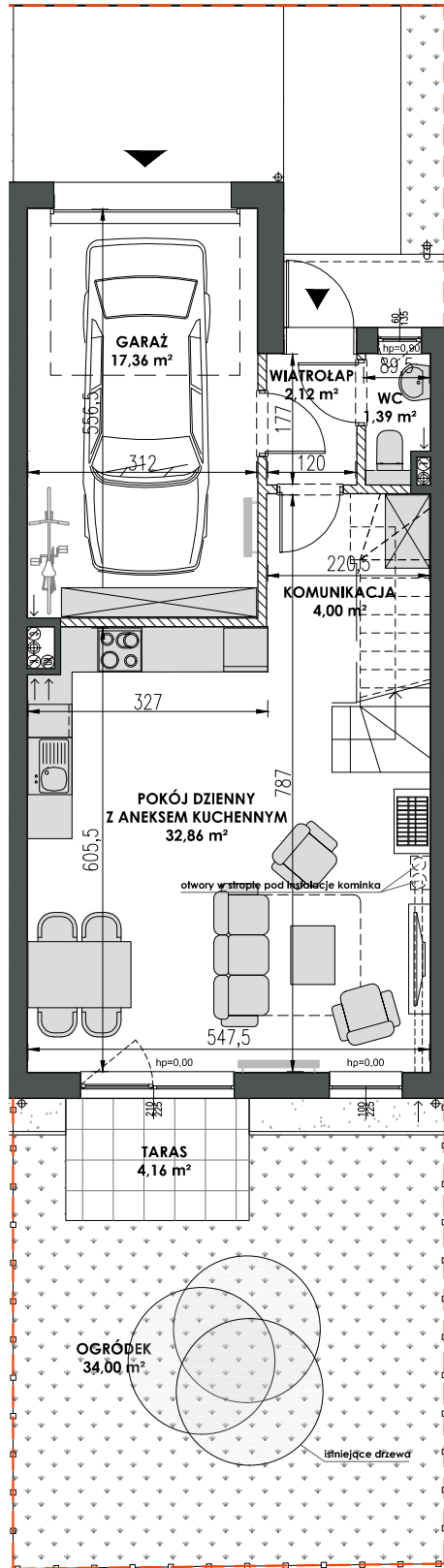


**TAMBUD**  
 ul. Dąbrowskiego 42/5, 84-230 Rumia  
 tel/fax. 58 679 59 21  
 kom. 501 263 547, 502 115 439  
 info@tambud.pl  
 www.tambud.pl

**MORELOWE 2**  
 OSIEDLE

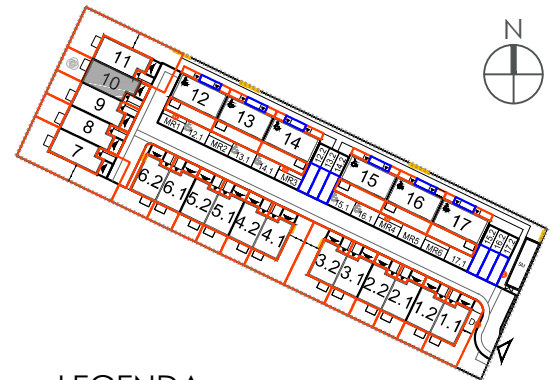
Rumia, ul. Czereśniowa

**PARTER**



**Budynek 10**

Powierzchnia całkowita	<b>111,86 m<sup>2</sup></b>
Powierzchnia użytkowa	<b>94,50 m<sup>2</sup></b>
Ogród	<b>34,00 m<sup>2</sup></b>
Dojście	<b>15,00 m<sup>2</sup></b>



**LEGENDA:**

- ściany z możliwością wyburzenia
- ściany bez możliwości wyburzenia
- granica terenu do wyłącznego korzystania dla danego mieszkania
- granica terenu do wyłącznego korzystania dla mieszkania na piętrze w budynkach 12-17
- granica ogrodzenia
- lokalizacja skrzynek elektrycznych / gazowych
- słup oświetleniowy

- \* Niniejsza karta nie jest ofertą w rozumieniu art.66 §1. Kodeksu Cywilnego.
- \*\* Aranżacja mieszkania jest przykładowa, nie stanowi wyposażenia mieszkania.
- \*\*\* Powierzchnie pomieszczeń podano w stanie wykończonym.
- \*\*\*\* Lokalizacja słupów i skrzynek jest orientacyjna i może ulec zmianie w trakcie budowy po ustaleniu z gestorami sieci.
- \*\*\*\*\* Wymiary pomieszczeń, lokalizacja punktów instalacji elektrycznej i sanitarnej, przyborów sanitarnych jest zgodna z projektem budowlanym. Na etapie budowy mogą wystąpić niewielkie różnice wymiarów i lokalizacji punktów instalacji.





**TAMBUD**  
 ul. Dąbrowskiego 42/5, 84-230 Rumia  
 tel/fax. 58 679 59 21  
 kom. 501 263 547, 502 115 439  
 info@tambud.pl  
 www.tambud.pl

# MOREŁÓWE 2

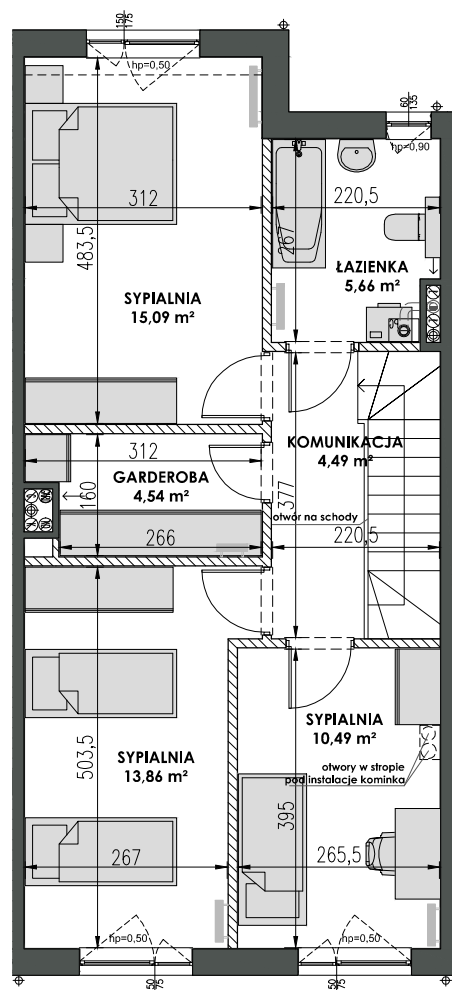
OSIEDLE

Rumia, ul. Czereśniowa

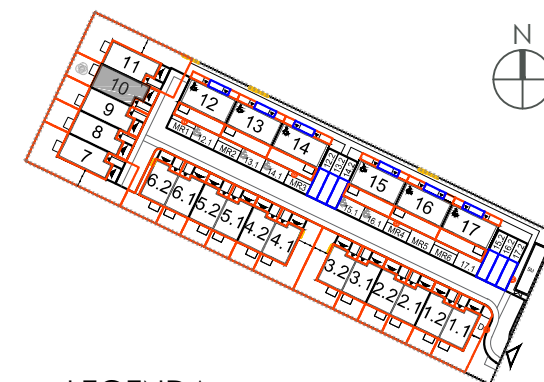
## Budynek 10

Powierzchnia całkowita	<b>111,86 m<sup>2</sup></b>
Powierzchnia użytkowa	<b>94,50 m<sup>2</sup></b>
Ogród	<b>34,00 m<sup>2</sup></b>
Dojście	<b>15,00 m<sup>2</sup></b>

### PIĘTRO



### STRYCH



### LEGENDA:

- ściany z możliwością wyburzenia
- ściany bez możliwości wyburzenia
- granica terenu do wyłącznego korzystania dla danego mieszkania
- granica terenu do wyłącznego korzystania dla mieszkańca na piętrze w budynkach 12-17
- granica ogrodzenia
- lokalizacja skrzynek elektrycznych / gazowych
- stęp oświetleniowy

- \* Niniejsza karta nie jest ofertą w rozumieniu art.66 §1. Kodeksu Cywilnego.
- \*\* Aranżacja mieszkania jest przykładowa, nie stanowi wyposażenia mieszkania.
- \*\*\* Powierzchnie pomieszczeń podano w stanie wykończonym.
- \*\*\*\* Lokalizacja stępów i skrzynek jest orientacyjna i może ulec zmianie w trakcie budowy po ustaleniach z gestorami sieci.
- \*\*\*\*\* Wymiary pomieszczeń, lokalizacja punktów instalacji elektrycznej i sanitarnej, przyborów sanitarnych jest zgodna z projektem budowlanym. Na etapie budowy mogą wystąpić niewielkie różnice wymiarów i lokalizacji punktów instalacji.

