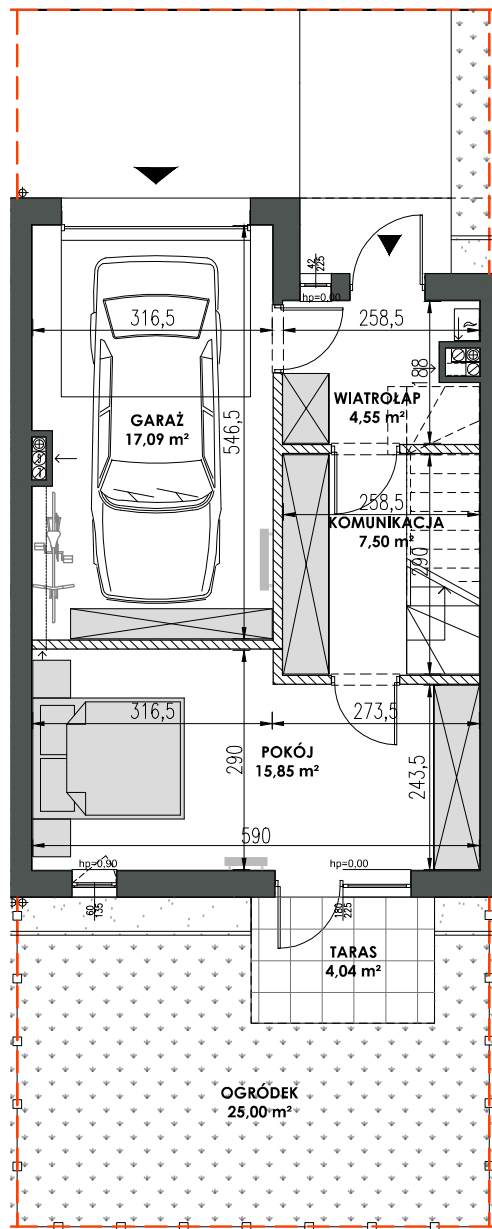


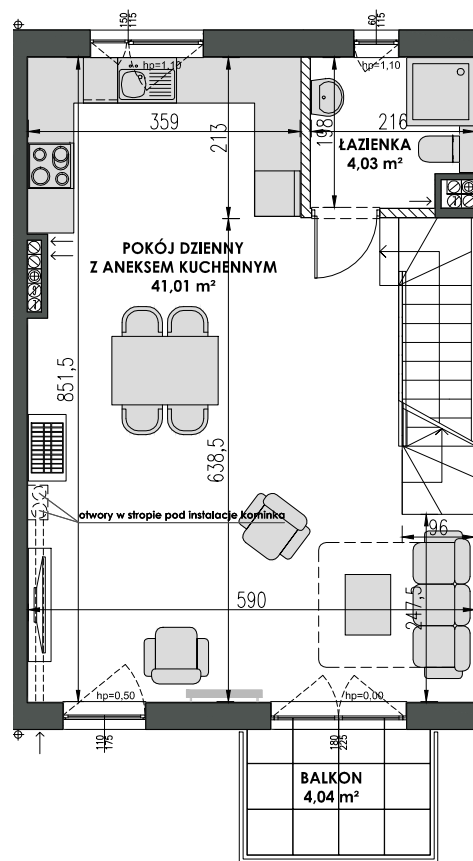


TAMBUD
 ul. Dąbrowskiego 42/5, 84-230 Rumia
 tel/fax. 58 679 59 21
 kom. 501 263 547, 502 115 439
 info@tambud.pl
 www.tambud.pl

PARTER



I PIĘTRO



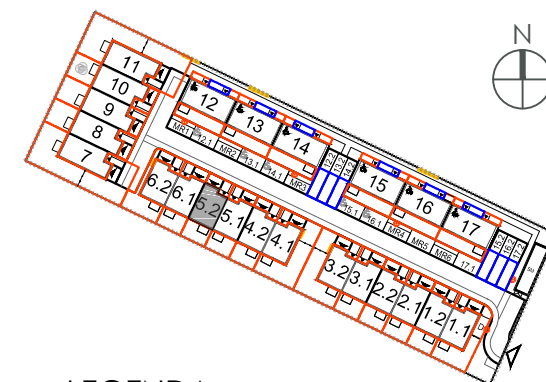
MORELOWE 2

OSIEDLE

Rumia, ul. Czereśniowa

Budynek 5 Lokal 2

| | |
|------------------------|-----------------------------|
| Powierzchnia całkowita | 132,82 m² |
| Powierzchnia użytkowa | 115,73 m² |
| Ogród | 25,00 m² |
| Dojście | 15,00 m² |



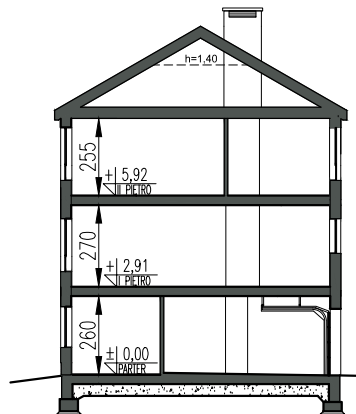
LEGENDA:

- ściany z możliwością wyburzenia
- ściany bez możliwości wyburzenia
- granica terenu do wyłącznego korzystania dla danego mieszkania
- granica terenu do wyłącznego korzystania dla mieszkania na piętrze w budynkach 12-17
- granica ogrodzenia
- lokalizacja skrzynek elektrycznych / gazowych
- stóp oświetleniowy

- * Niniejsza karta nie jest ofertą w rozumieniu art.66 §1. Kodeksu Cywilnego.
- ** Aranżacja mieszkania jest przykładowa, nie stanowi wyposażenia mieszkania.
- *** Powierzchnie pomieszczeń podano w stanie wykończonym.
- **** Lokalizacja stópów i skrzynek jest orientacyjna i może ulec zmianie w trakcie budowy po ustaleniach z gestorami sieci.
- ***** Wymiary pomieszczeń, lokalizacja punktów instalacji elektrycznej i sanitarnej, przyborów sanitarnych jest zgodna z projektem budowlanym. Na etapie budowy mogą wystąpić niewielkie różnice wymiarów i lokalizacji punktów instalacji.



TAMBUD
 ul. Dąbrowskiego 42/5, 84-230 Rumia
 tel/fax. 58 679 59 21
 kom. 501 263 547, 502 115 439
 info@tambud.pl
 www.tambud.pl



MOREŁÓWE 2

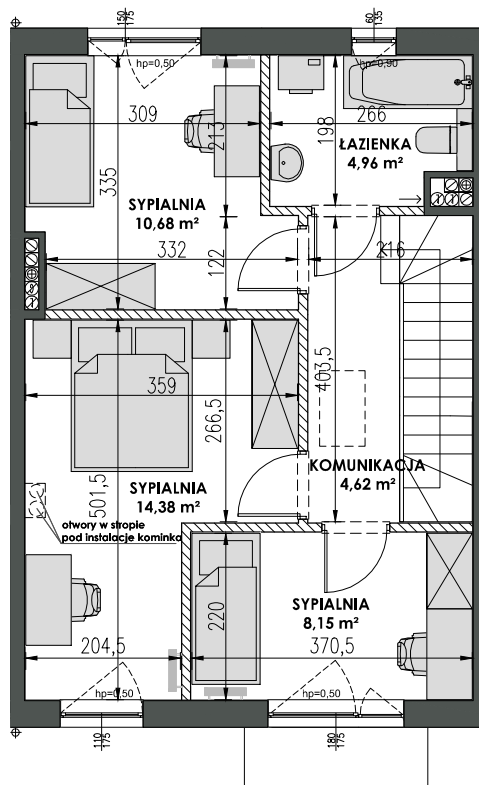
OSIEDLE

Rumia, ul. Czereśniowa

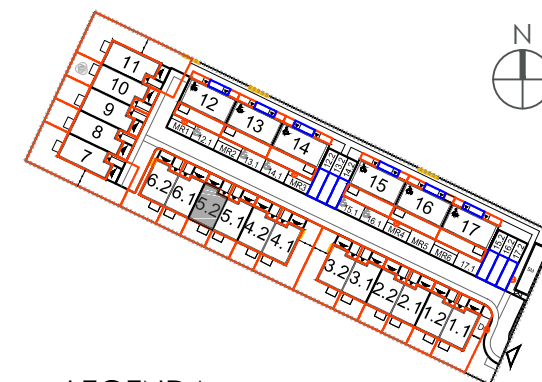
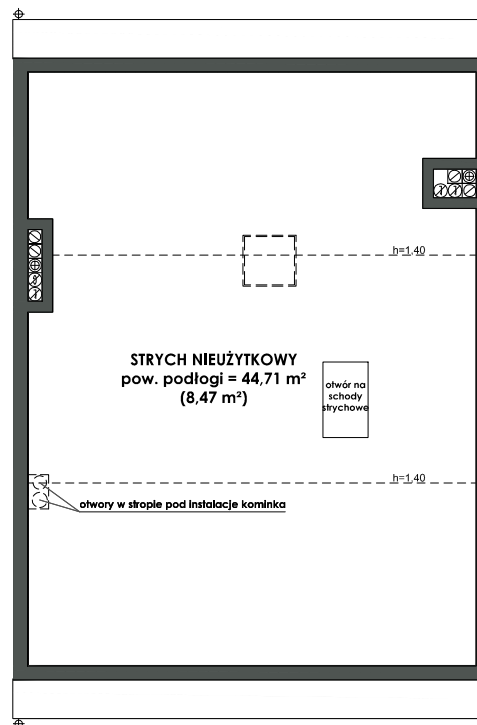
Budynek 5 Lokal 2

| | |
|------------------------|-----------------------------|
| Powierzchnia całkowita | 132,82 m² |
| Powierzchnia użytkowa | 115,73 m² |
| Ogród | 25,00 m² |
| Dojście | 15,00 m² |

II PIĘTRO



STRYCH



LEGENDA:

- ściany z możliwością wyburzenia
- ściany bez możliwości wyburzenia
- granica terenu do wyłącznego korzystania dla danego mieszkania
- granica terenu do wyłącznego korzystania dla mieszkania na piętrze w budynkach 12-17
- granica ogrodzenia
- lokalizacja skrzynek elektrycznych / gazowych
- stóp oświetleniowy

- * Niniejsza karta nie jest ofertą w rozumieniu art.66 §1. Kodeksu Cywilnego.
- ** Aranżacja mieszkania jest przykładowa, nie stanowi wyposażenia mieszkania.
- *** Powierzchnie pomieszczeń podano w stanie wykończonym.
- **** Lokalizacja stópów i skrzynek jest orientacyjna i może ulec zmianie w trakcie budowy po ustaleniach z gestorami sieci.
- ***** Wymiary pomieszczeń, lokalizacja punktów instalacji elektrycznej i sanitarnej, przyborów sanitarnych jest zgodna z projektem budowlanym. Na etapie budowy mogą wystąpić niewielkie różnice wymiarów i lokalizacji punktów instalacji.

