



TAMBUD
 ul. Dąbrowskiego 42/5
 84-230 Rumia
 tel/fax. 58 679 59 21
 kom. 501 263 547
 kom. 502 115 439
 info@tambud.pl
 www.tambud.pl

PARTER

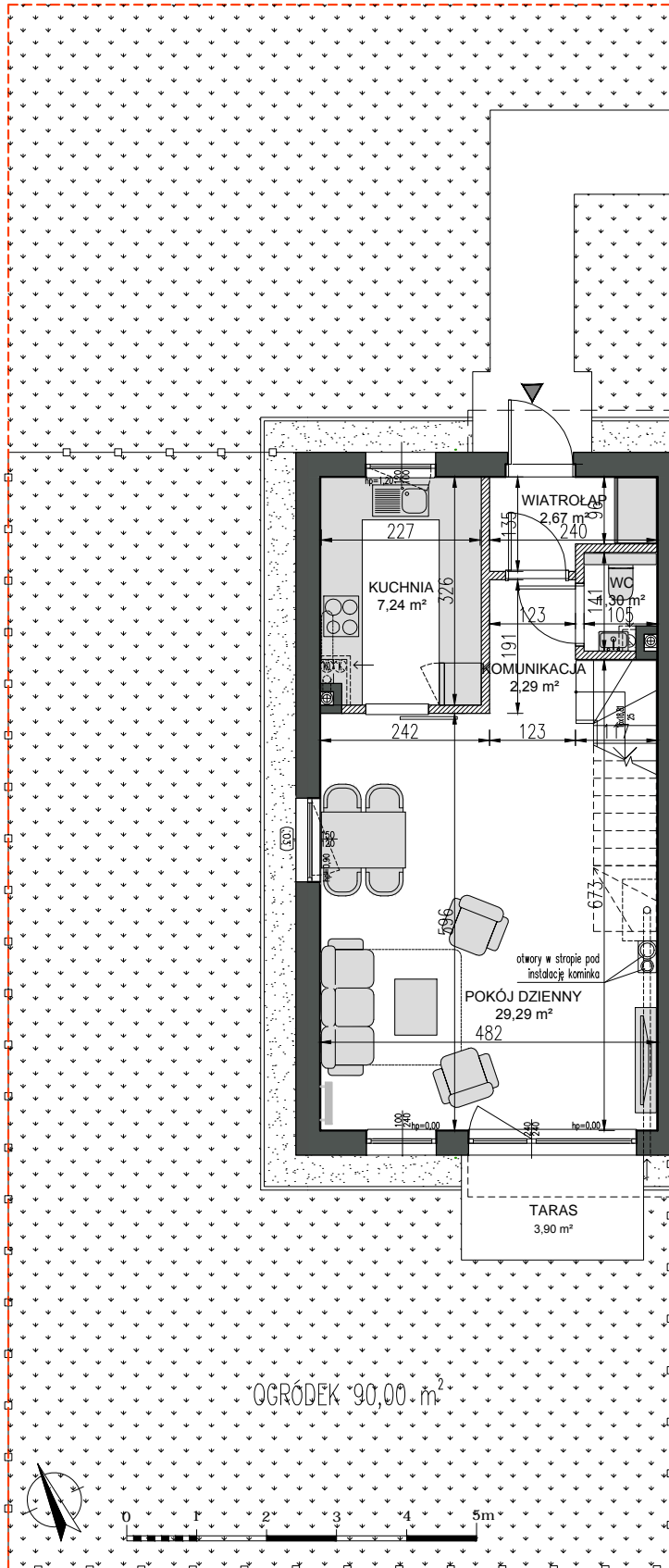
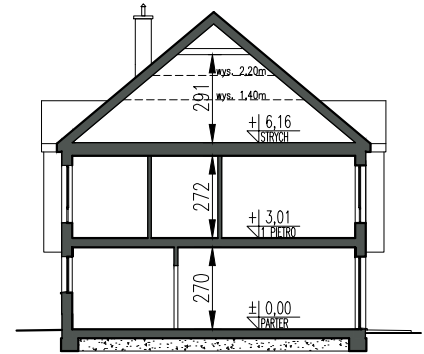
MOREŁÓWE

OSIEDLE




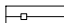


Rumia, ul. Morełowa

Budynek 22

Powierzchnia całkowita **87.27 m²**
 Powierzchnia użytkowa **87.27 m²**
 Ogród **90.00 m²**
 Dojście **55.00 m²**
 Miejsce postojowe nr **13 i MR12**



LEGENDA:

-  ściany z możliwością wyburzenia
-  ściany bez możliwości wyburzenia
-  granica terenu do wyłącznego korzystania dla danego mieszkania
-  granica ogrodzenia
-  lokalizacja skrzynek elektrycznych / gazowych
-  słup oświetleniowy

- * Niniejsza karta nie jest ofertą w rozumieniu art.66 §1. Kodeksu Cywilnego.
- ** Aranżacja mieszkania jest przykładowa, nie stanowi wyposażenia mieszkania.
- *** Powierzchnie pomieszczeń podano w stanie wykończonym.
- **** Lokalizacja słupów i skrzynek jest orientacyjna i może ulec zmianie w trakcie budowy po ustaleniach z gestorami sieci.
- ***** Wymiary pomieszczeń, lokalizacja punktów instalacji elektrycznej i sanitarnej, przyborów sanitarnych jest zgodna z projektem budowlanym. Na etapie budowy mogą wystąpić niewielkie różnice wymiarów i lokalizacji punktów instalacji.



TAMBUD
 ul. Dąbrowskiego 42/5
 84-230 Rumia
 tel/fax. 58 679 59 21
 kom. 501 263 547
 kom. 502 115 439
 info@tambud.pl
 www.tambud.pl

MOREŁÓWE

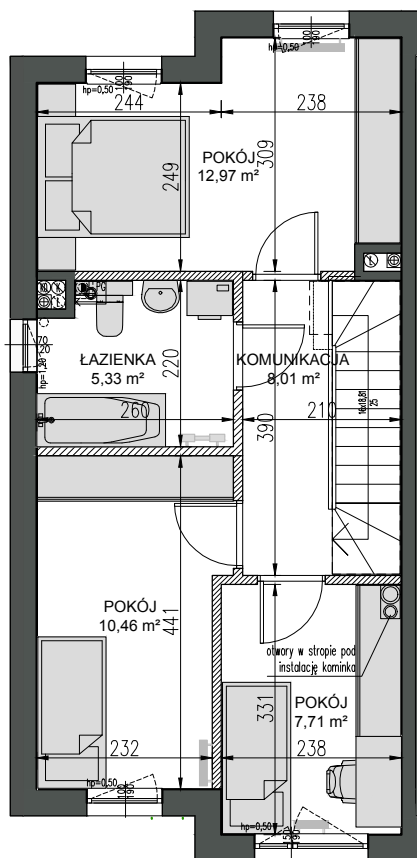
OSIEDLE

Rumia, ul. Morełowa

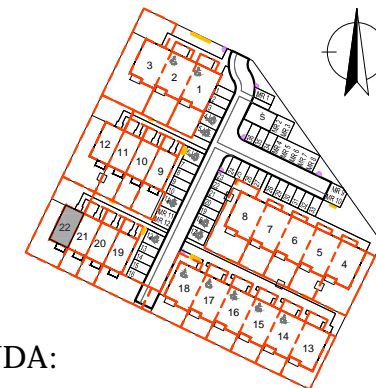
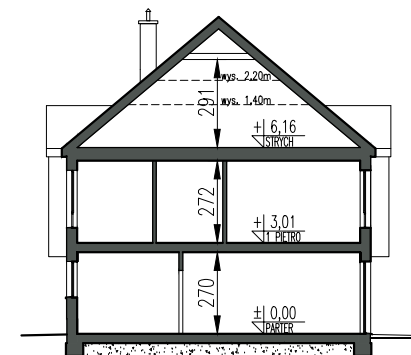
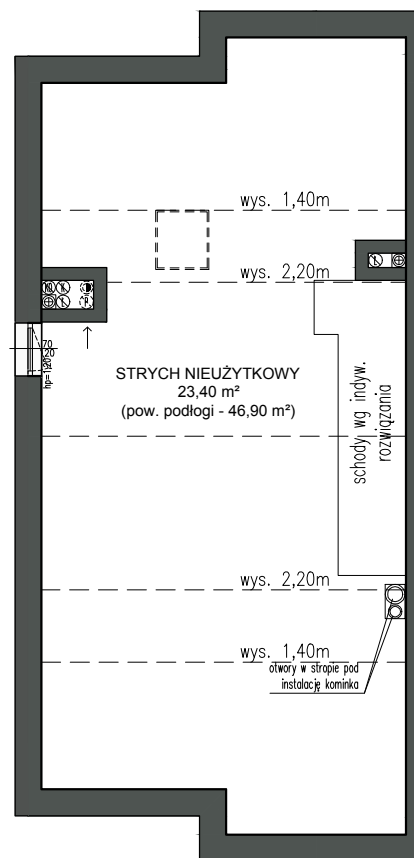
Budynek 22

Powierzchnia całkowita **87.27 m²**
 Powierzchnia użytkowa **87.27 m²**
 Ogród **90.00 m²**
 Dojście **55.00 m²**
 Miejsce postojowe nr **13 i MR12**

I PIĘTRO



STRYCH



LEGENDA:

- ściany z możliwością wyburzenia
- ściany bez możliwości wyburzenia
- granica terenu do wyłącznego korzystania dla danego mieszkania
- granica ogrodzenia
- lokalizacja skrzynek elektrycznych / gazowych
- słup oświetleniowy

* Niniejsza karta nie jest ofertą w rozumieniu art.66 § 1. Kodeksu Cywilnego.
 ** Aranżacja mieszkania jest przykładowa, nie stanowi wyposażenia mieszkania.
 *** Powierzchnie pomieszczeń podano w stanie wykończonym.
 **** Lokalizacja słupów i skrzynek jest orientacyjna i może ulec zmianie w trakcie budowy po ustaleniu z gestorami sieci.
 ***** Wymiary pomieszczeń, lokalizacja punktów instalacji elektrycznej i sanitarnej, przyborów sanitarnych jest zgodna z projektem budowlanym. Na etapie budowy mogą wystąpić niewielkie różnice wymiarów i lokalizacji punktów instalacji.

