



TAMBUD
 ul. Dąbrowskiego 42/5
 84-230 Rumia
 tel/fax. 58 679 59 21
 kom. 501 263 547
 kom. 502 115 439
 info@tambud.pl
 www.tambud.pl

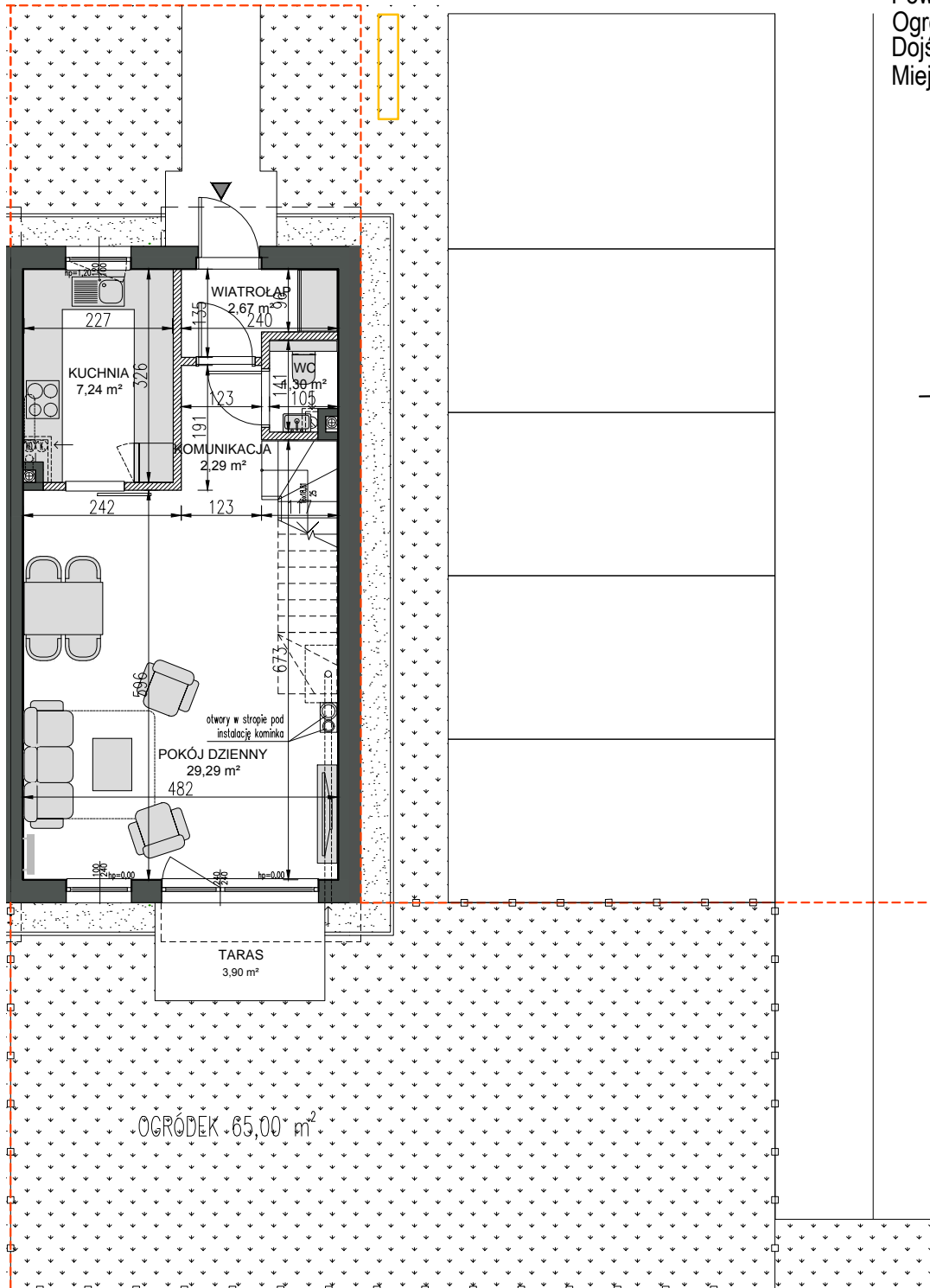
MOREŁÓWE

OSIEDLE

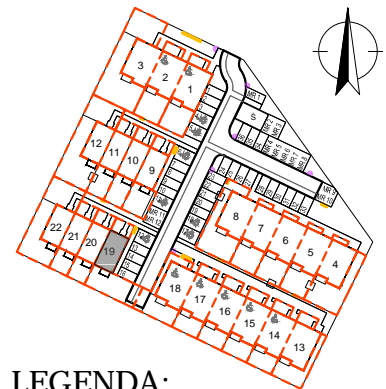
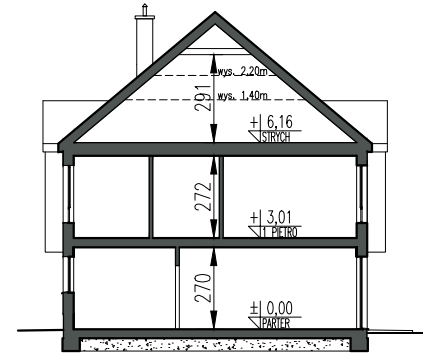
Rumia, ul. Morelowa

Budynek 19

PARTER



Powierzchnia całkowita	87.27 m²
Powierzchnia użytkowa	87.27 m²
Ogród	65.00 m²
Dojście	30.00 m²
Miejsce postojowe nr	16



LEGENDA:

- ściany z możliwością wyburzenia
- ściany bez możliwości wyburzenia
- granica terenu do wyłącznego korzystania dla danego mieszkania
- granica ogrodzenia
- lokalizacja skrzynek elektrycznych / gazowych
- słup oświetleniowy

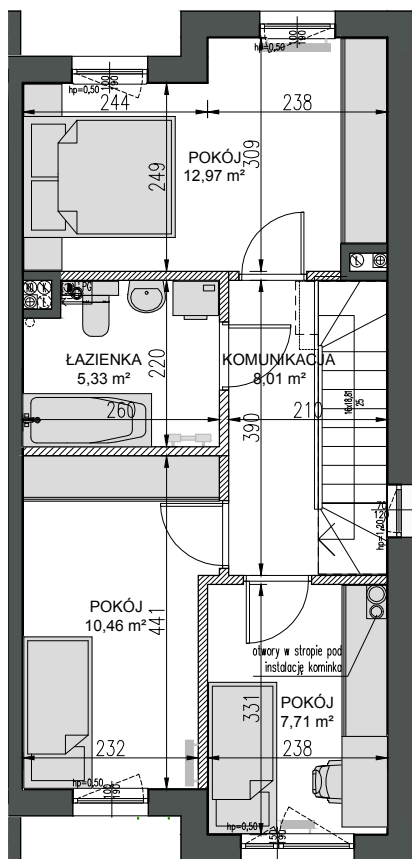
- * Niniejsza karta nie jest ofertą w rozumieniu art.66 §1. Kodeksu Cywilnego.
- ** Aranżacja mieszkania jest przykładowa, nie stanowi wyposażenia mieszkania.
- *** Powierzchnie pomieszczeń podano w stanie wykończonym.
- **** Lokalizacja słupów i skrzynek jest orientacyjna i może ulec zmianie w trakcie budowy po ustaleniach z gestorami sieci.
- ***** Wymiary pomieszczeń, lokalizacja punktów instalacji elektrycznej i sanitarnej, przyrządów sanitarnych jest zgodna z projektem budowlanym. Na etapie budowy mogą wystąpić niewielkie różnice wymiarów i lokalizacji punktów instalacji.



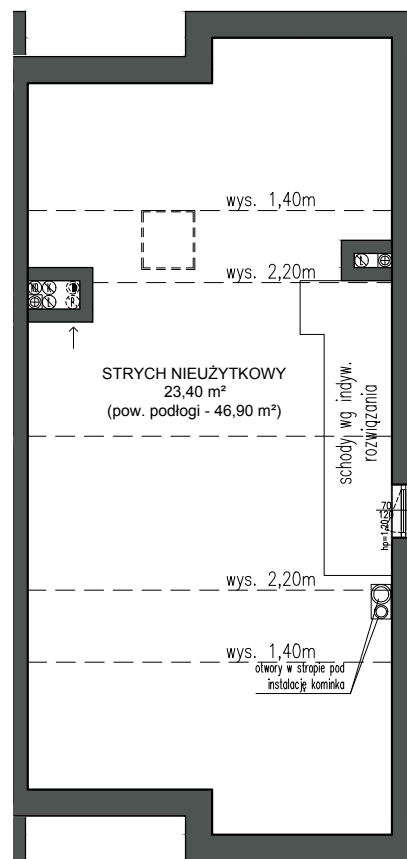


TAMBUD
 ul. Dąbrowskiego 42/5
 84-230 Rumia
 tel/fax. 58 679 59 21
 kom. 501 263 547
 kom. 502 115 439
 info@tambud.pl
 www.tambud.pl

I PIĘTRO



STRYCH



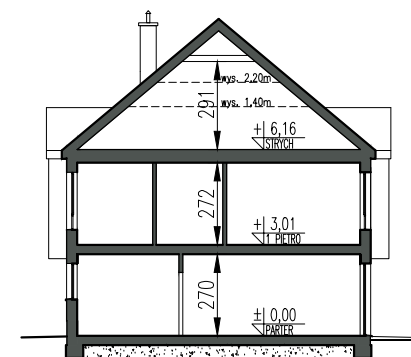
MOREŁÓWE

OSIEDLE

Rumia, ul. Morełowa

Budynek 19

Powierzchnia całkowita **87.27 m²**
 Powierzchnia użytkowa **87.27 m²**
 Ogród **65.00 m²**
 Dojście **30.00 m²**
 Miejsce postojowe nr **16**



LEGENDA:

- ściany z możliwością wyburzenia
- ściany bez możliwości wyburzenia
- granica terenu do wyłącznego korzystania dla danego mieszkania
- granica ogrodzenia
- lokalizacja skrzynek elektrycznych / gazowych
- słup oświetleniowy



0 1 2 3 4 5m

* Niniejsza karta nie jest ofertą w rozumieniu art.66 § 1. Kodeksu Cywilnego.
 ** Aranżacja mieszkania jest przykładowa, nie stanowi wyposażenia mieszkania.
 *** Powierzchnie pomieszczeń podano w stanie wykończonym.
 **** Lokalizacja słupów i skrzynek jest orientacyjna i może ulec zmianie w trakcie budowy po ustaleniu z gestorami sieci.
 ***** Wymiary pomieszczeń, lokalizacja punktów instalacji elektrycznej i sanitarnej, przyborów sanitarnych jest zgodna z projektem budowlanym. Na etapie budowy mogą wystąpić niewielkie różnice wymiarów i lokalizacji punktów instalacji.