



**TAMBUD**  
 ul. Dąbrowskiego 42/5  
 84-230 Rumia  
 tel/fax. 58 679 59 21  
 kom. 501 263 547  
 kom. 502 115 439  
 info@tambud.pl  
 www.tambud.pl

# MOREŁÓWE

OSIEDLE

Rumia, ul. Morełowa

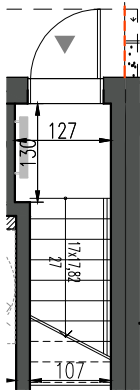
Budynek 15 lokal 2

Powierzchnia całkowita **66.28 m<sup>2</sup>**

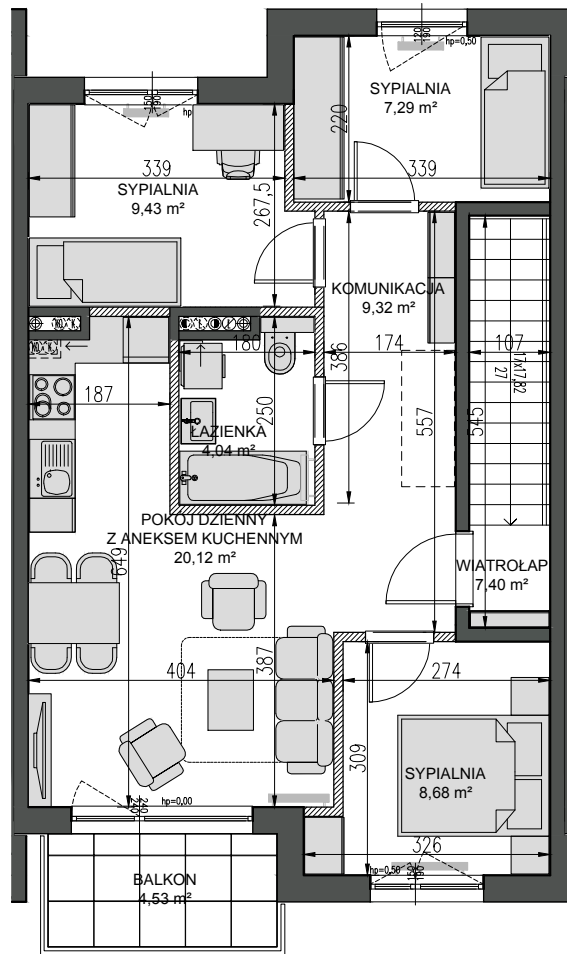
Powierzchnia użytkowa **66.28 m<sup>2</sup>**

Miejsce postojowe nr **23**

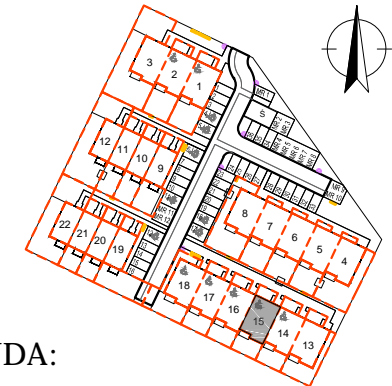
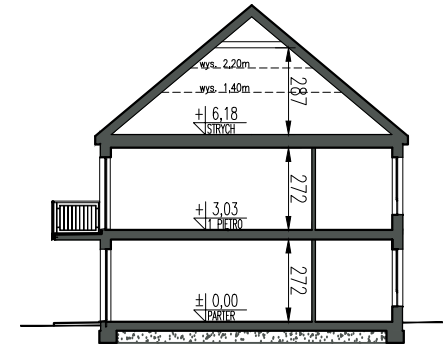
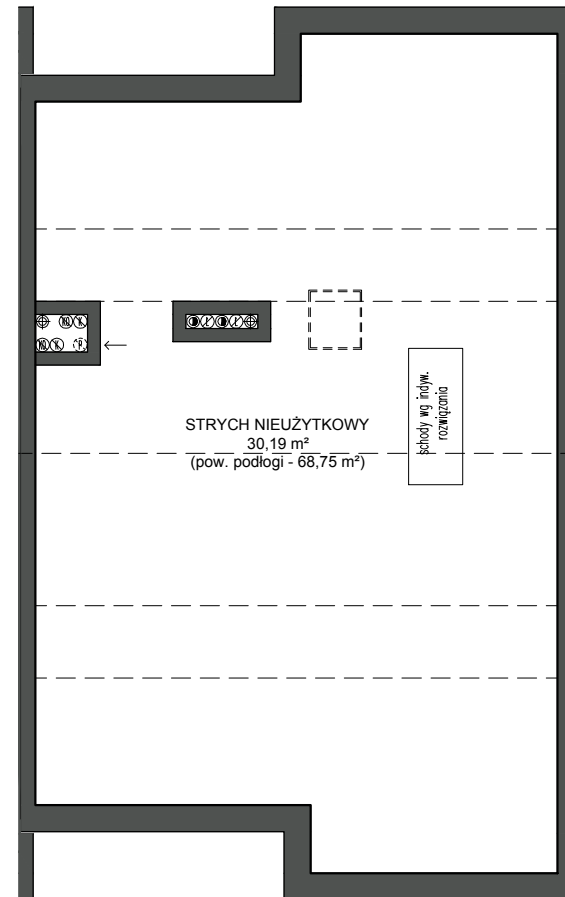
## PARTER



## I PIĘTRO



## STRYCH



## LEGENDA:

- ściany z możliwością wyburzenia
- ściany bez możliwości wyburzenia
- granica terenu do wyłącznego korzystania dla danego mieszkania
- granica ogrodzenia
- lokalizacja skrzynek elektrycznych / gazowych
- słup oświetleniowy

\* Niniejsza karta nie jest ofertą w rozumieniu art.66 § 1. Kodeksu Cywilnego.  
 \*\* Aranżacja mieszkania jest przykładowa, nie stanowi wyposażenia mieszkania.  
 \*\*\* Powierzchnie pomieszczeń podano w stanie wykończonym.  
 \*\*\*\* Lokalizacja słupów i skrzynek jest orientacyjna i może ulec zmianie w trakcie budowy po ustaleniu z gestorami sieci.  
 \*\*\*\*\* Wymiary pomieszczeń, lokalizacja punktów instalacji elektrycznej i sanitarnej, przyborów sanitarnych jest zgodna z projektem budowlanym. Na etapie budowy mogą wystąpić niewielkie różnice wymiarów i lokalizacji punktów instalacji.

