



**TAMBUD**  
 ul. Dąbrowskiego 42/5  
 84-230 Rumia  
 tel/fax. 58 679 59 21  
 kom. 501 263 547  
 kom. 502 115 439  
 info@tambud.pl  
 www.tambud.pl

# MOREŁÓWE

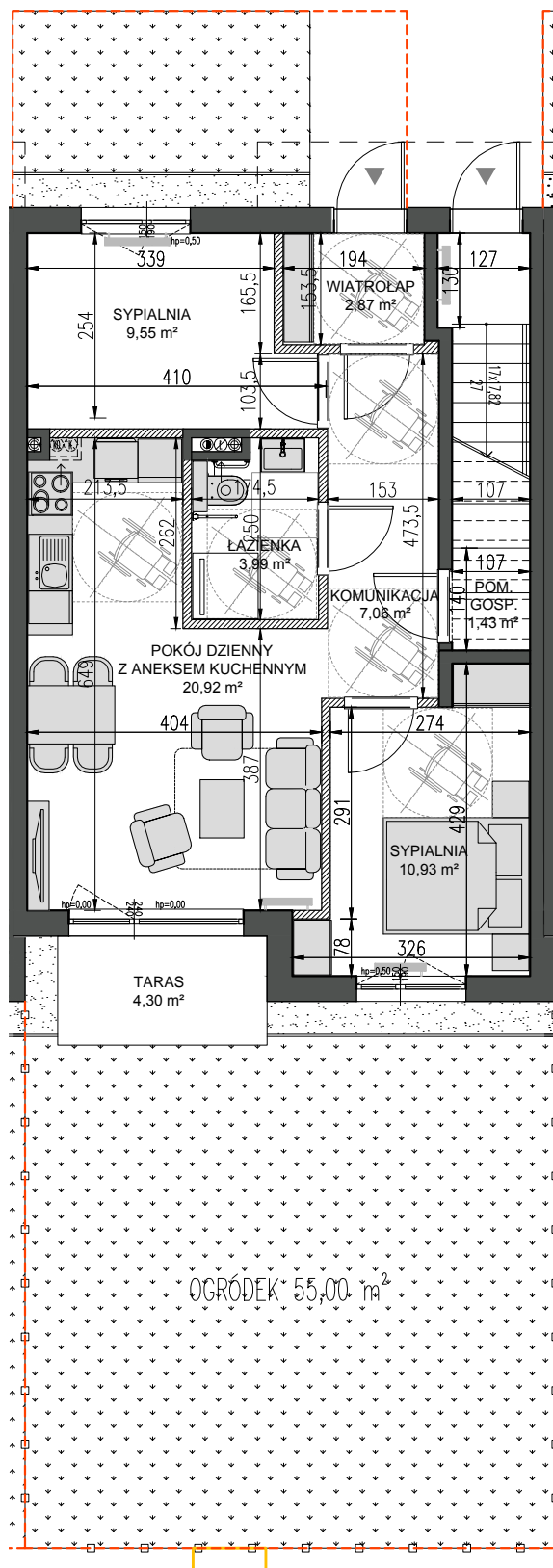
OSIEDLE

Rumia, ul. Morełowa




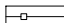


## Budynek 2 lokal 1

Powierzchnia całkowita	<b>56.75 m<sup>2</sup></b>
Powierzchnia użytkowa	<b>56.75 m<sup>2</sup></b>
Ogród	<b>55.00 m<sup>2</sup></b>
Dojście	<b>12.00 m<sup>2</sup></b>
Miejsce postojowe nr	<b>5</b>

## PARTER



## LEGENDA:

-  ściany z możliwością wyburzenia
-  ściany bez możliwości wyburzenia
-  granica terenu do wyłącznego korzystania dla danego mieszkania
-  granica ogrodzenia
-  lokalizacja skrzynek elektrycznych / gazowych
-  słup oświetleniowy

- \* Niniejsza karta nie jest ofertą w rozumieniu art.66 §1. Kodeksu Cywilnego.
- \*\* Aranżacja mieszkania jest przykładowa, nie stanowi wyposażenia mieszkania.
- \*\*\* Powierzchnie pomieszczeń podano w stanie wykończonym.
- \*\*\*\* Lokalizacja słupów i skrzynek jest orientacyjna i może ulec zmianie w trakcie budowy po ustaleniach z gestorami sieci.
- \*\*\*\*\* Wymiary pomieszczeń, lokalizacja punktów instalacji elektrycznej i sanitarnej, przyborów sanitarnych jest zgodna z projektem budowlanym. Na etapie budowy mogą wystąpić niewielkie różnice wymiarów i lokalizacji punktów instalacji.

